

## Výpis z historie vozidla

Číslo kuponu pro opakovaný vstup:	6173480388
Datum aktivace kuponu:	15. 04. 2026 14:42:29
Platnost do:	15. 05. 2026 23:59:59

## 1. Základní údaje o vozidle



<b>VIN</b> WBAJM11090B212233	✓ kontrolní číslice je v pořádku	
<b>Tovární značka</b> BMW	<b>Model</b> ŘADA 5	<b>Typ karoserie</b> kombi
<b>Druh vozidla</b> osobní	<b>Palivo</b> benzín	<b>Výkon</b> 250 kW
<b>Objem</b> 2998 ccm	<b>Datum výroby</b> 14. 01. 2019	<b>Datum 1. registrace</b> 31. 01. 2019

⚠ **VAROVÁNÍ:** Poškození nalezeno

## 2. Kontrola najetých kilometrů

Přehled vývoje stavu tachometru vozidla obsahuje hodnoty získané z dostupných informačních systémů spolupracujících partnerů. Dle vývoje grafu můžete sami posoudit, zda existuje podezření na manipulaci se stavem tachometru či nikoliv.







## Doporučení:

V systému nemusí být k dispozici všechny záznamy stavů tachometru z historie provozu vozidla.

Pokud u vozidla není průběžně zaznamenána celá historie kilometrového nájezdu v čase, doporučujeme zkontrolovat záznamy tachometru také v servisní knize, nebo vozidlo nechat zkontrolovat v autorizovaném autoservisu. Tento postup doporučujeme především u vozidel, kde je mezi stavy tachometru časový úsek delší než dva roky.



## 3. Přehled historie

	Datum	Stav tachometru	Země	Popis
2019	01/2019	0 km		Vozidlo vyrobeno
	Datum výroby vozidla:		14. 01. 2019	
	Stáří vozidla:		7 let 3 měsíce	
	Barva vozidla:		sophisto-grau brillant metallic - kód OA90	
	Vyrobeno pro trh:		Není k dispozici	
	Strana řízení:		Není k dispozici	
	01/2019	5 km	 Česko	Záznam tachometru
	01/2019		 Česko	Přihlášení vozidla v ČR
	Datum přihlášení vozidla:		31. 01. 2019	
	Datum 1. registrace uvedené při přihlášení:		31. 01. 2019	
Doba od výroby po 1. přihlášení:		Menší než měsíc		
Přihlášeno jako:		Nové		
Barva vozu při přihlášení:		ŠEDÁ		
01/2019			Servisní záznam	
01/2019		 Česko	Vystavení technického průkazu	
04/2019	9 000 km	 Česko	Poškození	
07/2019	14 000 km	 Česko	Poškození	
10/2019	18 000 km	 Česko	Prohlídka vozidla	
11/2019			Servisní záznam	
2020	01/2020	24 000 km	 Česko	Záznam tachometru
	04/2020			Servisní záznam
	05/2020		 Česko	Poškození
	07/2020	38 500 km		Záznam tachometru
2021	02/2021	48 500 km	 Česko	Záznam tachometru
	03/2021			Servisní záznam
	06/2021		 Česko	Poškození
	06/2021	55 000 km	 Česko	Záznam tachometru
	09/2021	64 000 km	 Česko	Inzerce vozidla
	10/2021	64 000 km	 Česko	Inzerce vozidla
	12/2021	64 000 km	 Česko	Inzerce vozidla

12/2021

Servisní záznam

12/2021

64 000 km

 Česko

Evidenční kontrola

Datum kontroly:

23. 12. 2021

Číslo protokolu:

CZ-3102-21-12-0923

2022

01/2022

66 500 km

 Česko

Záznam tachometru

04/2022

73 500 km

 Česko

Záznam tachometru

2023

01/2023

101 000 km

 Česko

STK

Typ kontroly:

Pravidelná

Datum kontroly:

25. 01. 2023

Číslo protokolu:

CZ-3763-23-01-0416

01/2023

101 000 km

 Česko

Měření emisí

Datum kontroly:

25. 01. 2023

Číslo protokolu:

CZ-570709-23-01-0270

08/2023

124 500 km

 Česko

Poškození

11/2023

129 000 km

 Česko

Záznam tachometru

2024

01/2024

134 000 km

 Česko

Záznam tachometru

12/2024

158 000 km

 Česko

STK

Typ kontroly:

Pravidelná

Datum kontroly:

19. 12. 2024

Číslo protokolu:

CZ-3609-24-12-1753

12/2024

158 000 km

 Česko

Měření emisí

Datum kontroly:

19. 12. 2024

Číslo protokolu:

CZ-460214-24-12-1209

#### 4. Kontrola poškození

## Poškození nalezeno

V databázích poškozených vozů z více než 32 zemí čítající 200 milionů záznamů škodních událostí **byl nalezen** jeden či více záznamů o poškození prověřovaného vozidla.

### Jak číst záznamy o poškození

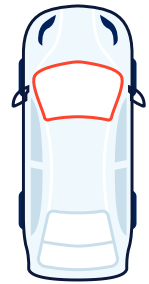
Nalezené poškození nemusí vždy znamenat, že je vozidlo špatné. Jak odlišit drobné oděrky od závažného poškození?

- Výši škody posuzujte podle typu vozidla a jeho stáří. Ceny oprav jsou u nových a drahých vozidel výrazně vyšší než u vozidel starších/levnějších.
- Berte v potaz zemi, kde k poškození došlo. Ceny oprav jsou v západní Evropě vyšší než ve střední nebo východní Evropě.
- Dle výše škody lze poškození rozdělit do čtyř základních kategorií:
  - Do 1 000 EUR – malé škody (např. výměna čelního skla).
  - Od 1 000 EUR do 5 000 EUR – střední škody u starších/levných vozidel, malé škody u mladých/drahých vozidel.
  - Nad 5 000 EUR – větší škody u starších nebo levných vozidel.
  - Nad 10 000 EUR – větší škody u dražších nebo mladých vozidel.
- Máte-li jakékoliv pochybnosti, vyžádejte si od prodávajícího dokumentaci k poškození a jeho opravě. Nejlépe také nechte vůz zkontrolovat zkušeným technikem.

#### Pojistná událost

1 / 5

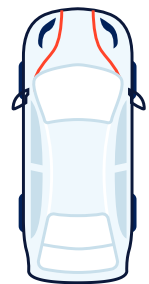
Datum	04/2019
Země	ČR
Výše pojistného plnění	23 024 CZK
Evidovaná místa poškození	Čelní sklo
Stav tachometru	9 000 km
Zdroj dat	Pojišťovna



#### Pojistná událost

2 / 5

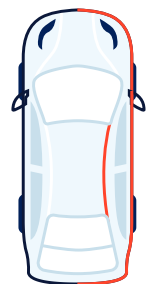
Datum	07/2019
Země	ČR
Výše pojistného plnění	224 435 CZK
Evidovaná místa poškození	Přední čelo
Stav tachometru	14 000 km
Zdroj dat	Pojišťovna



#### Pojistná událost

3 / 5

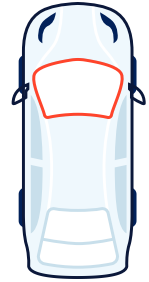
Datum	05/2020
Země	ČR
Výše pojistného plnění	34 179 CZK
Evidovaná místa poškození	Pravá přední strana, Pravá strana, Pravá zadní strana
Zdroj dat	Pojišťovna



## Pojistná událost

4 / 5

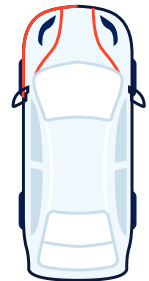
Datum	06/2021
Země	ČR
Výše pojistného plnění	30 654 CZK
Evidovaná místa poškození	Čelní sklo
Zdroj dat	Pojišťovna



## Pojistná událost

5 / 5

Datum	08/2023
Země	ČR
Výše pojistného plnění	173 538 CZK
Evidovaná místa poškození	Přední čelo, Levá přední strana
Stav tachometru	124 500 km
Zdroj dat	Pojišťovna



**Upozornění:** V systému nemusí být k dispozici informace o všech poškozeních vozidla, některé škody nejsou hlášeny pojišťovnám, nebo nejsou v rámci online prověření dostupné. Doporučujeme tedy pečlivou prohlídku vozidla, ideálně s pomocí kvalifikovaného mechanika nebo ve vámi vybraném servisu. Taková prohlídka může odhalit další poškození nebo je vyloučit.

## 5. Servisní záznamy

Byly nalezeny záznamy o servisních úkonech, které byly v minulosti na vozidle provedeny v rámci jeho oprav či běžného servisu.

## Číslo záznamu 1 / 5

Datum	01/2019
Práce (výčet)	přezutí a vyvážení alu disk 18“-19“; Offroad, SUV Uskladnění sady pneu

## Číslo záznamu 2 / 5

Datum	11/2019
Práce (výčet)	přezutí a vyvážení alu disk 18“-19“; Offroad, SUV zutí pneu Uskladnění sady pneu na 18“;

## Číslo záznamu 3 / 5

Datum	04/2020
Práce (výčet)	přezutí a vyvážení alu disk 18" -19" Offroad, SUV Uskladnění sady pneu příplatek za přezutí RunFlat

## Číslo záznamu 4 / 5

Datum	03/2021
Práce (výčet)	Uskladnění sady pneu nad 17" přezutí a vyvážení alu disk 18" -19" Offroad, SUV příplatek za přezutí RunFlat

## Číslo záznamu 5 / 5

Datum	12/2021
Práce (výčet)	přezutí a vyvážení alu disk 18" -19" Offroad, SUV příplatek za přezutí RunFlat

**Poznámka:** V systému nemusí být k dispozici všechny servisní záznamy vozidla. Doporučujeme porovnat záznamy se servisní knihou nebo se obrátit na příslušný autorizovaný servis značky se žádostí o výpis z digitální servisní knihy vozidla.

## 6. Kontrola odcizení

Výsledek kontroly se vztahuje výhradně k níže uvedeným zdrojům a k datu vytvoření reportu.





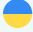

Prověření odcizení vozidla probíhá v policejních a komerčních databázích uvedených níže v tabulce, které jsou dostupné v době generování tohoto reportu.

### Důležité upozornění

Tento výsledek pouze potvrzuje, že vozidlo není evidováno jako odcizené v níže uvedených databázích.

V zemích, které nejsou uvedeny níže, není online kontrola odcizení k dispozici; doporučujeme proto ověření provést jiným způsobem.

Společnost Cebia zároveň nemůže garantovat úplnost ani aktuálnost těchto databází ani to, že zahrnují všechna skutečně odcizená vozidla. Sdělené informace mají pouze informativní charakter.

Zdroj	Ke dni 15. 04. 2026
 Česko – Policie	NE – není evidováno jako odcizené
 Maďarsko – Policie	NE – není evidováno jako odcizené
 Rumunsko – Policie	NE – není evidováno jako odcizené
 Slovinsko – Policie	NE – není evidováno jako odcizené
 Ukrajina – Policie	NE – není evidováno jako odcizené
 Kanada – Policie	NE – není evidováno jako odcizené

Švédsko – Databáze pojišťoven	NE – není evidováno jako odcizené
Soukromé databáze*	NE – není evidováno jako odcizené

\* Soukromé databáze jsou neoficiální databáze volně dostupné na internetu a umožňují zpravidla komukoliv vložit záznam o odcizení vozidla. Nejedná se o oficiální policejní databáze konkrétního státu / států.

## 7. Kontrola taxi

V dostupných databázích bylo zjištěno, že vozidlo nebylo a v současnosti není provozováno jako vůz taxislužby v ČR. Toto zjištění se vztahuje nejen na klasické taxislužby, ale i na vozidla využívaná pro platformové přepravní služby (např. Uber, Bolt apod.).

Společnost Cebia zároveň nemůže garantovat úplnost ani aktuálnost těchto zdrojů ani to, že zahrnují všechna vozidla provozovaná jako taxi. Uvedená zjištění mají pouze informativní charakter.

## 8. Kontrola financování

Výsledek kontroly se vztahuje pouze k níže uvedeným finančním institucím a k datu vytvoření reportu.

### Důležité upozornění

Tento výsledek potvrzuje, že vozidlo není evidováno jako financované, zastavené nebo poskytnuté formou zápůjčky u společností uvedených níže v tabulce, nikoli že není financováno u jiných subjektů nebo v zahraničí.

Společnost Cebia zároveň nemůže garantovat úplnost ani aktuálnost těchto zdrojů ani to, že zahrnují všechna skutečně financovaná vozidla. Sdělené informace mají pouze informativní charakter.

Při koupi vozidla doporučujeme ověřit financování také přímo u prodávajícího a v případě zahraničního původu vozidla i v zemi jeho předchozí registrace.

Země	Ke dni: 15. 04. 2026
Česko	NE – není evidováno

Leasingové a úvěrové společnosti	15. 04. 2026
AGRO LEASING	NE
Ayvens (dříve ALD)	NE
BMW_FS	NE
CASH Partners s.r.o.	NE
CASH4CAR	NE
COFIDIS	NE
ČSOB Leasing, a.s.	NE
D.S. Leasing, a.s.	NE
ESSOX LEASING	NE

GMAC	NE
Home Credit CZ	NE
Home Credit SK	NE
IMPULS-Leasing	NE
Leasing České Spořitelny	NE
Mercedes-Benz	NE
MONETA Auto	NE
MONETA Leasing	NE
Oberbank Leasing	NE
Raiffeisen Leasing	NE
Toyota FS Czech	NE
UniCredit Leasing	NE
UNILEASING a.s.	NE
VEXCAR	NE
VWFS	NE
ZASTAV TO	NE
Zástavy Aut-Ostrava	NE

## 9. Seznam výbavy dle výrobce

Podrobná specifikace výbav vozidla poskytnutá jeho výrobcem obsahuje všechny prvky základní i příplatkové výbavy. Kontrolou výbavy lze odhalit úpravy vozy jako např. změnu strany řízení.

### Identifikace vozidla

Vozidlo	BMW SERIES 5(JM11) 3.0 540i xDrive Touring
Motor	2 998 ccm; 3,00 L; 250 kW
Palivo	benzín
Spotřeba l/100km	10,0 / 6,6 / 7,8
Převodovka	automatická; 8 převodových stupňů

### Standardní vybavení

#### Bezpečnost

ABS
Aktivní kryt motoru s progr.deformací
Bezpečnostní pásy na před.sedadlech: s napínači
Bezpečnostní pásy na zad.sedadlech; bezpečnostní pásy na zad.sedadlech; bezpečnostní pásy na zad.sedadlech: 3-bodový typ
Boční airbagy vpředu
Brzdový asistent BAS

Dvě výškově nastavitelné opěrky hlavy na předních sedadlech, tři výškově nastavitelné opěrky hlavy na zadních sedadlech

Elektronické rozdělení brzdové síly EBD

Hlavové airbasy přední a zadní sedadla

Indikace nízkého tlaku v pneumatikách včetně zobrazení tlaku a senzor na ráfku

Inteligentní přední airbag na straně řidiče, inteligentní přední airbag na straně spolujezdce, s vypínáním

Isofix příprava

Kolenní airbag na straně řidiče

Počet airbagů: 7

Protiprokluzový systém ETC

Rekuperace brzdové energie motor

Signalizace nezapnutých bezp. pasů

Systém modif. brzdění v zatáčkách CBC

Systém řízení stability ESP

Systém varování před nehodou: aktivace brzdových světel, monitorování řidiče, asistence brzdění, brzdí při nízké rychlosti, 10, systém vyhnutí chodcům a vizuální/akustická výstraha

#### Funkčnost

12v zásuvka v zavazadlovém prostoru, vpředu a vzadu

4 kotoučové brzdy (včetně 4 chlazených disků)

Alarm+ ochrana vnitřního prostoru

AM/FM-rádio s CD přehrávačem na, RDS s podporou MP3, včetně DVD a barevná obrazovka

Asistent rozjezdu do kopce

Automatická 8-stupňová převodovka manuální mód, řadící páka na podlaze, 5,000:1 první převodový stupeň (poměr), 3,200:1 druhý převodový stupeň (poměr), 2,143:1 třetí převodový stupeň (poměr), 1,720:1 čtvrtý převodový stupeň (poměr), 1,314:1 pátý převodový stupeň (poměr), 1,000:1 šestý převodový stupeň (poměr), 3,456:1 zpětný převodový stupeň (poměr), 8HP50, typ – automatická s manuálním režimem, 0,822 :1 sedmý převodový stupeň (poměr) a 0,640

Automatická karta smart card / smart key včetně bezklíčového startování

Bluetooth s podporou telefonu, s podporou streamingu

Centrální zamykání: dálkové, včetně elektr. zavírání oken

Dálkové ovládání audia na volantu

Dálkové ovládání víka zavaz. prostoru

Denní svícení

Elektrické zavírání víka zavaz. prostoru

Elektrický posilovač řízení s progresivním účinkem

Elektronická ruční brzda

Filtr pevných částic

Hlavní palivová nádrž s objemem (l) 68

Konzole na podlaze

LED světla: brzdová světla, přední mlhová světla, potkávací světla, postranní blikače, denní svícení, zadní světla a dálková světla

Multifunkční displej 5,7, Přístrojový panel 1 a 14,5, multifunkční displej 8,8, Přístrojová deska 1, kolečko a 22,4

Nastavení světel: světelný senzor, automatické nastavení výšky

Nastavení světlé výšky vozu – vzadu

Navigační systém: navigace 3D a hlas, ovládání – tlačítka, zdroj dat – vnitřní paměť/disk, barevný displej, 8,8 " uhlopříčka a 22,4

Omezovač rychlosti

Ostřikovače světel

Otáčkoměr

Ovládání aplikací

Palivový systém: přímé vstřikování benzínu

Parkovací senzor vpředu, vzadu, radar

Počet reproduktorů: 6

Počítač: průměrná rychlost, průměrná spotřeba, okamžitá spotřeba a dojezd na zbývající palivo

Přední pérování dvojitý lichoběžníkový závěs se stabilizátorem, pružina, zadní pérování multi-link se stabilizátorem, vzduchové

Přední zadní elektrické ovládání oken s 2 ovladači

Přední závěsné na straně řidiče, zadní na straně řidiče, na straně spolujezdce a zadní na straně spolujezdce

Připojení externích zařízení: USB

Přístrojové ukazatele: analogue & TFT

Režimy řízení včetně nastavení motoru, včetně nastavení řízení, včetně řízení stability a včetně řízení prokluzu

Sada na opravu pneumatik

Start/Stop

Stěrače: s dešťovým senzorem

Systém hlasového ovládání audio systému, telefonu a navigace

Telematika: Výstraha před kolizí a přes SIM ve vozidle

Tempomat

Venkovní teplota

Vestavěné aplikace

Vnitřní paměť/disk

Vyhřívání ostřikovače

#### Komfort

Automatická klimatizace , počet klimatizovaných zón: 2

Oddělené nastavení teploty pro sedadlo spolujezdce s digitálním displejem

Osvětlené make-up zrcátko ve sluneční cloně řidiče a spolujezdce

Startovací tlačítko

Středová loketní opěrka vpředu

Středová loketní opěrka vzadu

Ventilace: digitální display, pylový filtr, filtr na bázi aktivního uhlí a spalovací

#### Exteriér

Elektricky nastavitelná vyhřívání zpětná zrcátka na straně řidiče, barva lakované, automatická clona, ukazatele směru, elektricky nastavitelná vyhřívání zpětná zrcátka na straně spolujezdce, barva lakované, automaticky sklápění při couvání, ukazatele směru

Chromované lišty okolo bočních oken

Pneumatiky: 225 mm šířka pláště, 55 % profil pláště, rychlostní index Y, index nosnosti: 97, konvenční typ, průměr: 17

Přední a zadní kola: ráfek z lehké slitiny, 17 " průměr a 7,5 " šířka

Přední mlhová světla

Přední světlomety: elipsoidní čočka, LED žárovky a LED žárovky (dálková světla)

Sklopná zrcátka

Střešní nosiče: černé

Typ barvy: černá

Zadní dveře – výklopné

#### Sedadla/potahy sedadel

Počet míst k sezení: 5 v konfiguraci 2+3

#### Interiér

Čtecí lampičky vpředu

Držák pohárků na předním sedadle a na zadním sedadle

El. nastavitelná přední sedadla: typ – konvenční, počet el. nastavení 3, na straně řidiče, nastavení sklonu opěradla – elektrické, nastavení posuvu – manuální, nastavení výšky – elektrické a naklápění sedáku – elektrické, el. nastavitelná přední sedadla: typ – konvenční, počet el. nastavení 2, na straně spolujezdce, nastavení sklonu opěradla – elektrické, nastavení posuvu – manuální a nastavení výšky – elektrické

Koberečky:

Luxusní obložení: hliníkový efekt na hlavici řadící páky, hliníkový efekt na středové konzoli, hliníkový efekt na dveřích, hliníkový efekt na přístrojové desce a není

Osvětlení zavazadlového prostoru

Posuvný kryt zavazadlového prostoru

Potahy sedadel: hlavní materiál – látka a doplňkový materiál – látka

Síť za zadními sedadly

Úchyt na zavazadla

Výškově nastavitelný multifunkční volant: kožený, nastavitelný v ose

Zadní sedadla: pro 3 osoby , sklopné opěradlo 40/20/40, typ – lavice, směr sezení – dopředu, počet el. nastavení – 0, sklápěcí sedák žádný, dálkové sklápění

Zpětné zrcátko s automatickou clonou

#### Ostatní

Výklopné zadní okno , přerušovaný chod stěračů

### Volitelná výbava

#### Pakety

M sportovní paket

#### Bezpečnost

Aktivní ochrana

Driving Assistant Plus

#### Funkčnost

8stupňová sportovní samočinná převodovka Steptronic včetně řadících pádel na volantu

Asistent dálkových světlometů

Bez označení linie na bocích vpředu

Bez označení modelu

Concierge Services

Komfortní elektricky nastavitelná sedadla řidiče a spolujezdce

Multifunkční přístrojový panel

Parkovací asistent Plus

Přídavná 12V zásuvka v zadní středové konzoli a USB rozhraní

Remote Services

#### Volanty/interiéry/funkčnost sedadel

Dřevěné obložení interiéru v provedení Finline Ridge s akcentní lištou Pearl Chrome

Exkluzivní kůže Nappa Mokka s exkluzivním kontrastním prošitím/Black

Rolovací sluneční clony pro zadní boční okna, mechanické

#### Sedadla/potahy sedadel

Aktivní ventilace předních sedadel

Vyhřívání předních sedadel

#### Exteriér

Adaptivní LED světlomety včetně LED světel pro odbočování, LED ukazatelů směru jízdy a BMW Selective Beam

BMW Individual High-gloss Shadow Line vysoce lesklé černé střešní podélné nosníky

#### Kola/Pneumatiky

19" M kola z lehké slitiny Double-spoke 664 M s kombinovanými pneumatikami, Runflat, Jet Black

Dojezdové pneumatiky Runflat

#### Komfort

Dálkově ovládané parkování

Zvýšená protisluneční ochrana oken (od B-sloupku)

#### Audio/Komunikace/Navigace/Média/Zábava

Bezdrátové dobíjení telefonu

Harman Kardon Surround Sound System – 16 reproduktorů (600 W)

Navigační systém Professional

Real Time Traffic Information

#### Zabezpečení vozu

Komfortní přístupový systém odemykání a startování vozu bez nutnosti použití klíče

**Upozornění:** V systému nemusí být v některých případech k dispozici kompletní výbava vozidla.

## 10. Svolávací akce

Prověřovaného vozu se mohou týkat

### Nalezené svolávací akce

SVOLÁVACÍ AKCE je vyhlášována výrobcem vozidla povinně ze zákona vždy, když je ohroženo zdraví, bezpečnost, i životní prostředí. Týkají se zpravidla výrobních závad vozidla, které se projeví až při jeho provozu a výrobce tímto způsobem zajišťuje jejich bezplatnou nápravu. Informace jsou čerpány z webu [Svolavačky.cz](http://Svolavačky.cz) s pomocí systému RAPEX.

Uvedené svolávací akce byly vygenerovány podle modelu, značky a roku výroby prověřovaného vozidla, nikoliv dle jeho VIN. Vždy si proto v detailu akce ověřte, zda se týkala i prověřovaného vozidla. Zároveň si ověřte u prodejce vozidla či v autorizovaném autoservisu, zda vozidlo platné svolávací akce podstoupilo.

Svolávací akce

Datum vyhlášení

Detail

elektronika / požár	01. 11. 2025	<a href="#">Více info</a>
havárie / motor	10. 01. 2020	<a href="#">Více info</a>
palivo / požár	23. 08. 2019	<a href="#">Více info</a>

## 11. Kontrola barvy vozidla

Zkontrolujte, zda se aktuální barva na vozidle shoduje s barvou deklarovanou výrobcem nebo s barvou evidovanou po první registraci. V případě, že je barva rozdílná, může se jednat o vozidlo přebarvené, ale i havarované či odcizené.

### Barva vozidla

Barva dle výrobce vozidla	sophisto-grau brillant metallic – kód 0A90
Barva při první registraci v CZ	Šedá

## 12. Kontrola zabezpečení vozidla

Výsledkem kontroly je informace, zda Vámi prověřované vozidlo je zabezpečeno formou značení skel a registrováno v Systému OCIS. Pokud ano, sdělíme Vám vyznačený kód a datum registrace.

Informace o provedeném značení skel	15. 04. 2026
Značení skel	NE

## 13. Údaje z technického průkazu

Údaje z technického průkazu čerpáme od státních institucí a reflektují stav v okamžiku první registrace vozidla v dané zemi.

Země	Databáze
Česko	Státní registr vozidel

### Technický popis – základní

Druh vozidla	OSOBNÍ AUTOMOBIL
Druh vozidla doplnění	KOMBI
Datum první registrace vozidla	31.01.2019
Datum první registrace vozidla v ČR	31.01.2019
Tovární značka	BMW
Obchodní označení	540i xDRIVE

Kategorie vozidla	M1
Výrobce vozidla	BMW
Výrobce motoru	NEUVEDENÉ V SEZNAMU
Typ motoru	B58B30A
Palivo	Benzin
Maximální výkon (kW)	250
Při otáčkách (ot/min)	5500
Zdvihový objem (ccm)	2998
Emisní třída	EURO 6D
Barva karoserie	ŠEDÁ
Maximální rychlost (km/h)	250
Maximální hmotnost povolená (kg)	2495
Maximální hmotnost přípustná (kg)	2495

## Technický popis – rozšířený

Počet míst celkem	5
Počet míst k sezení	5
Počet náprav – z toho poháněných	2 / 2
Délka celková (mm)	4942
Šířka celková (mm)	1868
Výška celková (mm)	1498
Rozvor (mm)	2975
Přípustná/povolená hmotnost náprava 1 (kg)	1185/1185
Přípustná/povolená hmotnost náprava 2 (kg)	1430/1430
Přípustná/povolená hmotnost brzděného přívesu (kg)	2000/2000
Přípustná/povolená hmotnost nebrzděného přívesu (kg)	750/750
Přípustná/povolená hmotnost soupravy (kg)	4495/4495
Ráfky náprava 1	8J X 20 ET30
Pneumatiky náprava 1	245/35 R20 95 Y
Ráfky náprava 2	9J X 20 ET44
Pneumatiky náprava 2	275/30 R20 97 Y
Brzdy provozní	NE
Brzdy parkovací	NE
Hluk stojícího vozidla (db)	76
Při otáčkách (ot/min)	3750
Hluk za jízdy (db)	70
Spotřeba předpis	2017/1347BG
Spotřeba paliva (l/100km)	10,3/6,6/6,6
Další záznamy	#N: +130 kg – pro zadní nápravu při provozu s přípojným vozidlem Variabilní provedení vozidla: Dále je technicky možné

alternativní použití pneumatik na ráfcích#20-21: 8J X 19 ET30; 245/40 R19 98H M+S#20-21: 8J X 19 ET30; 245/40 R19 98Y#20-21: 8J X 18 ET30; 245/45 R18 100V M+S#20-21: 8J X 18 ET30; 245/45 R18 100Y#20: 8J X 20 ET30; 245/35 R20 95Y#21: 9J X 20 ET44; 275/30 R20 97Y#20: 8J X 19 ET30; 245/40 R19 98V M+S#21: 9J X 19 ET44; 275/35 R19 100V M+S#20: 8J X 19 ET30; 245/40 R19 98Y#21: 9J X 19 ET44; 275/35 R19 100Y#20: 8J X 18 ET30; 245/45 R18 100Y#21: 9J X 18 ET44; 275/40 R18 99Y|Vozidlo plní požadavky zákona č. 56/2001 Sb.

Emise CO2 (g/km)

180

## 14. Fotky a inzerce

Pokud bylo vozidlo v minulosti inzerováno nebo provedena prohlídka, zobrazíme informace a fotodokumentaci.

Záznam 1/5

Prohlídka vozidla

Datum provedení služby:

23. 10. 2019

Barva vozidla:

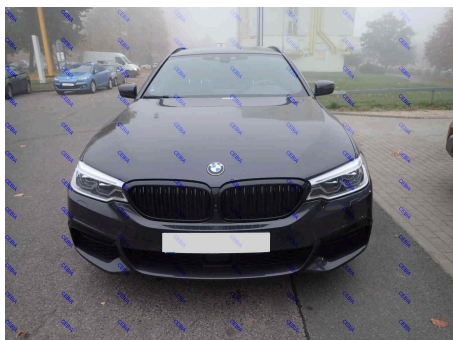
ŠEDÁ

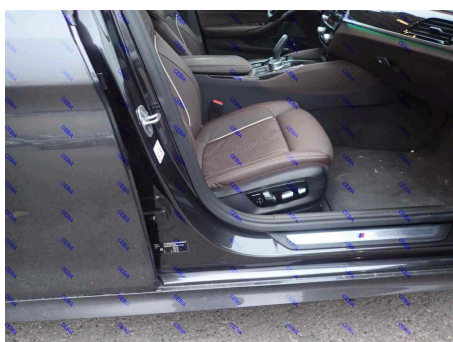
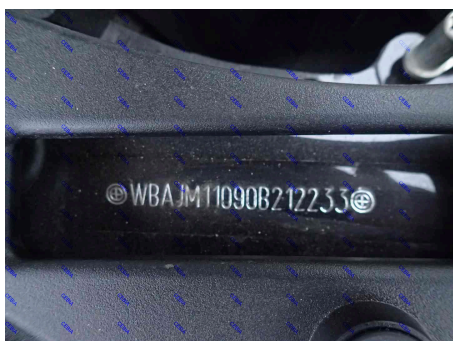
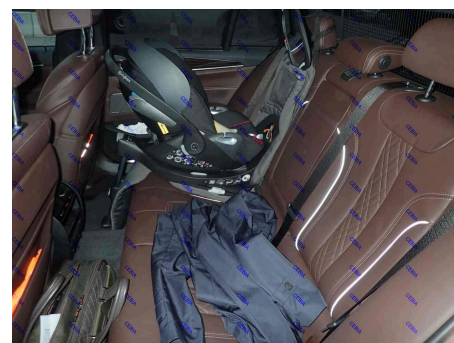
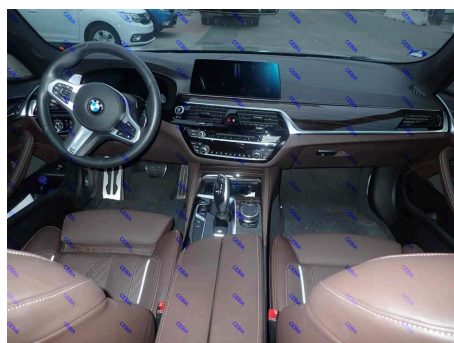
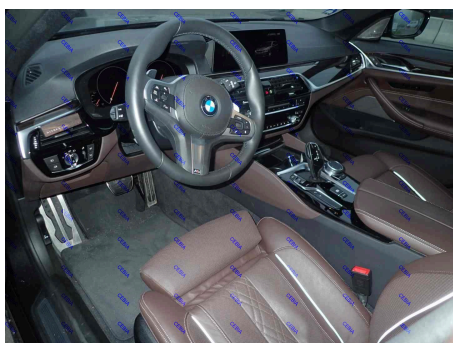
Stav tachometru:

17 999 km

Stav vozidla

Bez viditelného poškození





Záznam 2/5

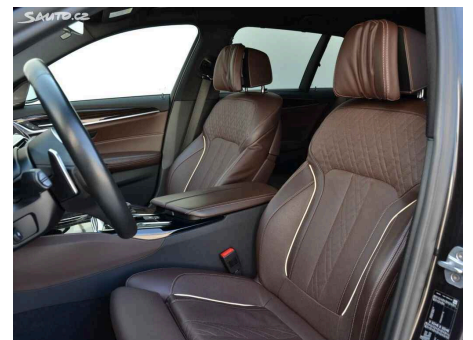
Foto

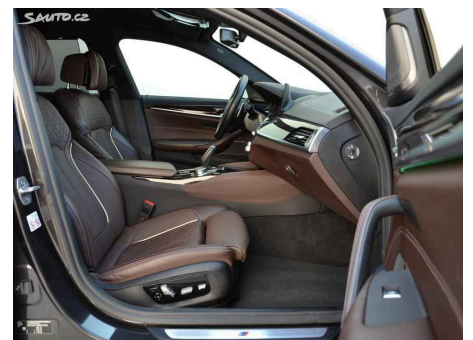
Datum pořízení inzerátu

10. 09. 2021

Inzerovaný nájezd

64 000 km





Záznam 3/5

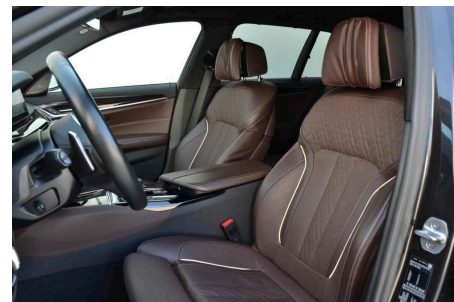
Foto

Datum pořízení inzerátu

19. 09. 2021

Inzerovaný nájezd

64 000 km





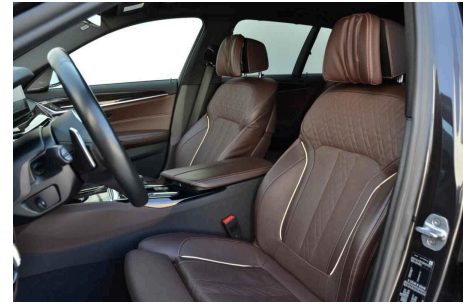
Záznam 4/5	Foto
Datum pořízení inzerátu	05. 10. 2021
Inzerovaný nájezd	64 000 km





Záznam 5/5	Foto
Datum pořízení inzerátu	03. 12. 2021
Inzerovaný nájezd	64 000 km







Tento výpis se řídí platnými Všeobecnými podmínkami pro prověření historie vozidla. Záznamy o historii vozidla nemusí být kompletní, přičemž nelze vyloučit chyby ze strany poskytovatelů dat. Veškeré uvedené informace slouží výhradně k informativním účelům, a proto na výsledek prověření vozidla není poskytována záruka. Pro kompletní prověření ojetého vozidla doporučujeme pečlivou fyzickou prohlídku a zkušební jízdu.