



ÚDAJE O VOZIDLE

RZ:	7AV5597	VIN:	WBAJD11040B202810
Model vozidla:	BMW Serie 5	Provedení:	530 d EU6d-T, xDrive Luxury Line (EURO 6d-TEMP)
Druh vozidla:	Osobní - Luxusní	Zdvihový objem (ccm):	2993
Maximální výkon (kW):	195	Druh paliva:	Nafta
Stav paliva v nádrži:	1/4	Barva:	Černá - Černá
Počet válců:	6	Převodovka:	Automatická
Počet převodových stupňů:	8	Pohon:	Všechna kola
Počet dveří:	4	Datum první registrace:	2019-08-16
Platnost tech. kont. do:	2027-07-01	Počet míst na sezení:	5
Stav tachometru:	211591 Km Odečteno	Servisní knížka k dispozici:	Elektronická

DOKUMENTY A PŘÍSLUŠENSTVÍ:

Osvědčení o registraci vozidla:	Ano	Velký technický průkaz:	Ne
Povinné ručení (zelená karta):	Ano	Návod k obsluze:	Ano
Zvedák a sada nářadí:	Ne	Povinná výbava:	Ano
Doklad o uskladnění pneumatik:	Ne	Doklad o likvidaci pneu:	Ne
Počet klíčů k vozidlu:	2 ks	Karta na palivo:	Ne

Tankovací karty vydané k tomuto vozidlu budou nejpozději do 30 dnu zablokovány.

BAREVNÁ VRSTVA

TLoušťka barevné vrstvy - největší hodnota: P víko 215 µm; LP blatník 225 µm; LP dveře 215 µm; LZ dveře 220 µm; LZ bok 85 µm; Z víko 220 µm; PZ bok 100 µm; PZ dveře 215 µm; PP dveře 220 µm; PP blatník 220 µm; Střecha 215 µm;

VÝBAVA VOZIDLA

Standardní výbava: 3. světlo brzd. LED, airbag boč. vpředu, airbag hlavový vpředu, airbag hlavový za., airbag kolenní strana řidiče, airbag strana spolujezdce odpojit., airbag strana řidiče/spolujezdce, akumulární katalyzátor NOx (BMW Blue Performance), asistent brzdový, brzda park. el., Chrome-Line Exterior, druh pohonu: xDrive (pohon všech kol), držák nápojů, držák nápojů vpředu a za., dynam. kontrola stability (DSC), dynam. světlo brzd., filtr pevných částic, immobilizér, karoserie: 4-dv., klimatizace autom. 2-zónový s ovládním aut. recirkulace vzduchu, kontr. systém tlaku v pneu, kontrola dynamická trakční (DTC), konzola střed. za., Luxury Line, lékárnička první pomoci / lékárnička, motor 3,0 Ltr. - 195 kW 24V turbo diesel, nekuřácká sada, omezovač rychlosti (Speed Limit Device), opěrka loketní vpředu, opěrka ruky střed. za., osvětlení Ambiente, otvor pro ulož. lyží (opěrka ruky střed. za.), Pomocný systém řídiče: Asistent bdělosti řidiče, Pomocný systém řídiče: ovl. režimu jízdy (Driving experience), Pomocný systém řídiče: výstražný systém s funkce brzd, potah sedadla / čalounění: kůže Dakota, počítač palub., protiblok. brzd. systém (ABS), převodovka Sport-Automatic - (8-stupňů), přístr. deska Sensatec, regulace světlometů (automat.), regulátor rychl. s funkce brzd, rekuperace brzdová (Systém rekuperace), rohožky velur, s nízkou úrovní škodlivin podle normy výfuk. emisí Euro 6, s nízkou úrovní škodlivin podle normy výfuk. emisí Euro 6d-TEMP, sedadla vpředu částečně el. nastav., servorízení Servotronic, sloupek řízení (volant) mech. nastav., spouštěč okna el. vpředu + za., start/stop systém (funkce), stěrač s senzor dešťový (senzory světelné a dešťové), svítlny za. LED, světlá směr. LED, světlo denní potkáv. LED, světlo(a) konc. do mlhy, světlomet LED, světlomet mlhový LED, systém osobního nastavení (Personal Profile), systém služeb: ConnectedDrive Services, systém služeb: inteligentní systém tísňového volání včetně TeleServices, systém služeb: zákonné nouzové volání, systém výfuk. (dvouplášťový, levý/pravý) s krytí chrom., tepel./slunce. ochr. prosklení komb. (za. tón.), tlačítko Start-Stop, trojúhelník výstraž., trysky ostriřkovače skla vyhř., uchycení Isofix pro dětská sedadla, Uni-lakování, volant (Sport/kůže), VV-dané země Německo, vybavení interiéru: lišty vnitř. drahé dřevo Fineline, vyhřív. sedadla vpředu, výbava sedadla: 5-sedadlový, výstup vzduchu (Air Breather) chrom, zajištění proti krádeži pro kola (bezpečnostní šrouby kol), zamykání centr. s ovládním dálk., zařízení výstražné, zrcátko vněj. el. nastav. a vyhř., zrcátko vněj. el. sklopný, všechny zrcátko s ztmavováním automat., zrcátko zpět. vni. s ztmavováním automat.

Výbava vozidla generována dle rozkladu VIN a má informativní charakter.

PNEUMATIKY

Pneu na vozidle	Značka pneu	Rozměr pneu	Druh pneu	Vzorek pneu (mm)
Pneu LP	Dunlop	245/45 R 18	Zimní	7
Pneu PP	Dunlop	245/45 R 18	Zimní	7
Pneu LZ	Dunlop	245/45 R 18	Zimní	7
Pneu PZ	Dunlop	245/45 R 18	Zimní	7

Disky první sady pneumatik Hliník

Pneu rez.

Nezjištěno



SEZNAM POŠKOZENÍ

P.č.	Poškozený díl	Druh poškození	Způsob opravy	Poškození akceptovatelné/neaceptovatelné	Náklady na opravu	Obchodní sleva	Neakceptovatelné po slevě
Exteriér (vnější prostor)							
1	Čelní sklo	Poškození od odletujícího kamení	Opravit	Ano	2 383,34	0,00	0,00
2	Přední nárazník	Deformace	Vyměnit	Ne	35 796,00	3 221,64	32 574,36
3	Disk LP kola	Škrábance	Opravit	Ano	3 426,04	0,00	0,00
4	Kryt L zpětného zrcátka	Škrábance	Lakovat	Ano	3 426,04	0,00	0,00
5	Dveře přední levé	Škrábance	Lakovat	Ne	13 320,45	1 198,84	12 121,61
6	Dveře zadní levé	Jamka	Opravit	Ano	14 334,56	0,00	0,00
7	Bočnice zadní levá	Jamka	Opravit	Ano	14 334,56	0,00	0,00
8	Disk LZ kola	Škrábance	Opravit	Ano	3 426,04	0,00	0,00
9	Zadní nárazník	Deformace	Vyměnit	Ne	39 558,00	3 560,22	35 997,78
10	závazadlového prostoru	Škrábance	Lakovat	Ano	13 320,45	0,00	0,00
11	Bočnice zadní pravá	Škrábance	Lakovat	Ne	13 320,45	1 198,84	12 121,61
12	Disk PZ kola	Škrábance	Opravit	Ano	3 426,04	0,00	0,00
13	Dveře zadní pravé	Škrábance	Lakovat	Ano	13 320,45	0,00	0,00
14	C sloupek pravý	Jamka	Opravit	Ano	8 852,89	0,00	0,00
15	Dveře přední pravé	Škrábance	Lakovat	Ano	13 320,45	0,00	0,00
16	Disk PP kola	Škrábance	Opravit	Ano	3 426,04	0,00	0,00
17	Kryt P prahu	Deformace	Vyměnit	Ne	15 343,00	1 380,87	13 962,13
18	Stírací lišta PP dveří vnější	Škrábance	Vyměnit	Ano	2 668,00	0,00	0,00
Interiér (vnitřní prostor)							
19	Potah sedáku sedadla řidiče	Opotřebení	Vyměnit	Ano	38 554,00	0,00	0,00
20	Potah opěradla sedadla řidiče	Opotřebení	Vyměnit	Ano	41 941,00	0,00	0,00
21	Volant	Opotřebení	Vyměnit	Ano	25 553,00	0,00	0,00
22	Přídavný koberec LP	Opotřebení	Vyměnit	Ano	458,34	0,00	0,00
23	Kryt zadního čela	Škrábance	Vyměnit	Ano	2 124,00	0,00	0,00
24	Hluková izolace víka motoru	Deformace	Vyměnit	Ano	4 555,00	0,00	0,00
Ostatní							
25	Přední část vozidla	Poškození od odletujícího kamení	Opravit	Ano	1 191,66	0,00	0,00
26	Interiér	Znečištěno	Čištění	Ne	2 195,00	197,55	1 997,45
27	Klíč od vozidla	Chybí	Doplnit/dodat	Ne	7 000,00	630,00	6 370,00
28	Celková plocha karoserie	Škrábance	Vyleštit	Ne	2 860,00	257,40	2 602,60

Náklady na opravu všech poškození zjištěných na vozidle

343 434,80

Náklady na opravu neakceptovatelných poškození dle pravidel společnosti

129 392,90

11 645,36

117 747,54

Náklady na opravu jsou uvedeny bez DPH v měně Kč (CZK)

POZNÁMKA - 1. PROHLÍDKA

Vozidlo prohlíženo v garáži, omezená možnost prohlídky



**Auto
Aukce**



ÚDAJE O VOZIDLE

RZ:	7AV5597	VIN:	WBAJD11040B202810
Model vozidla:	BMW Serie 5	Provedení:	530 d EU6d-T, xDrive Luxury Line (EURO 6d-TEMP)
Druh vozidla:	Osobní - Luxusní	Zdvihový objem (ccm):	2993
Maximální výkon (kW):	195	Druh paliva:	Nafta
Stav paliva v nádrži:	1/4	Barva:	Černá - Černá
Počet válců:	6	Převodovka:	Automatická
Počet převodových stupňů:	8	Pohon:	Všechna kola
Počet dveří:	4	Datum první registrace:	2019-08-16
Platnost tech. kont. do:	2027-07-01	Počet míst na sezení:	5
Stav tachometru:	211591 Km Odečteno	Servisní knížka k dispozici:	Elektronická

DOKUMENTY A PŘÍSLUŠENSTVÍ:

Osvědčení o registraci vozidla:	Ano	Velký technický průkaz:	Ne
Povinné ručení (zelená karta):	Ano	Návod k obsluze:	Ano
Zvedák a sada nářadí:	Ne	Povinná výbava:	Ano
Doklad o uskladnění pneumatik:	Ne	Doklad o likvidaci pneu:	Ne
Počet klíčů k vozidlu:	2 ks	Karta na palivo:	Ne

Tankovací karty vydané k tomuto vozidlu budou nejpozději do 30 dnu zablokovány.

BAREVNÁ VRSTVA

Tloušťka barevné vrstvy - největší hodnota: P víko 215 µm; LP blatník 225 µm; LP dveře 215 µm; LZ dveře 220 µm; LZ bok 85 µm; Z víko 220 µm; PZ bok 100 µm; PZ dveře 215 µm; PP dveře 220 µm; PP blatník 220 µm; Střecha 215 µm;

VÝBAVA VOZIDLA

Standardní výbava: 3. světlo brzd. LED, airbag boč. vpředu, airbag hlavový vpředu, airbag hlavový za., airbag kolenní strana řidiče, airbag strana spolujezdce odpojit., airbag strana řidiče/spolujezdce, akumulární katalyzátor NOx (BMW Blue Performance), asistent brzdový, brzda park. el., Chrome-Line Exterieur, druh pohonu: xDrive (pohon všech kol), držák nápojů, držák nápojů vpředu a za., dynam. kontrola stability (DSC), dynam. světlo brzd., filtr pevných částic, immobilizér, karoserie: 4-dv., klimatizace autom. 2-zónový s ovládním aut. recirkulace vzduchu, kontr. systém tlaku v pneu, kontrola dynamické trakční (DTC), konzola střed. za., Luxury Line, lékárnička první pomoci / lékárnička, motor 3,0 Ltr. - 195 kW 24V turbo diesel, nekuřácká sada, omezovač rychlosti (Speed Limit Device), opěrka loketní vpředu, opěrka ruky stř. za., osvětlení Ambiente, otvor pro ulož. lyží (opěrka ruky stř. za.), Pomocný systém řidiče: Asistent bdělosti řidiče, Pomocný systém řidiče: ovl. režimu jízdy (Driving experience), Pomocný systém řidiče: výstražný systém s funkce brzd, potah sedadla / čalounění: kůže Dakota, počítač palub., protiblok. brzd. systém (ABS), převodovka Sport-Automatic - (8-stupňů), přístř. deska Sensatec, regulace světlometů (automat.), regulátor rychl. s funkce brzd, rekuperace brzdová (Systém rekuperace), rohožky velur, s nízkou úrovní škodlivin podle normy výfuk. emisí Euro 6, s nízkou úrovní škodlivin podle normy výfuk. emisí Euro 6d-TEMP, sedadla vpředu částečně el. nastav., servorízení Servotronic, sloupek řízení (volant) mech. nastav., spouštěč okna el. vpředu + za., start/stop systém (funkce), stírač s senzor dešťový (senzory světelné a dešťové), svítlny za. LED, světla směr. LED, světlo denní potkáv. LED, světlo(a) konc. do mlhy, světlomet LED, světlomet mlhový LED, systém osobního nastavení (Personal Profile), systém služeb: ConnectedDrive Services, systém služeb: inteligentní systém tísňového volání včetně TeleServices, systém služeb: zákonné nouzové volání, systém výfuk. (dvouplášťový, levý/pravý) s kryty chrom., tepel./slunce. ochr. prosklení komb. (za. tón.), tlačítko Start-Stop, trojúhelník výstraž., trysky ostriřkovače skla vyhř., uchycení Isofix pro dětská sedadla, Uni-lakování, volant (Sport/kůže), VV-dané země Německo, vybavení interiéru: lišty vnitř. drahé dřevo Fineline, vyhřív. sedadla vpředu, výbava sedadla: 5-sedadlový, výstup vzduchu (Air Breather) chrom, zajištění proti krádeži pro kola (bezpečnostní šrouby kol), zamykání centr. s ovládním dálk., zařízení výstražné, zrcátko vněj. el. nastav. a vyhřív., zrcátko vněj. el. sklopný, všechny zrcátko s ztmavování automat., zrcátko zpět. vni. s ztmavování automat.

Výbava vozidla generována dle rozkladu VIN a má informativní charakter.

PNEUMATIKY

Pneu na vozidle	Značka pneu	Rozměr pneu	Druh pneu	Vzorek pneu (mm)
Pneu LP	Dunlop	245/45 R 18	Zimní	7
Pneu PP	Dunlop	245/45 R 18	Zimní	7
Pneu LZ	Dunlop	245/45 R 18	Zimní	7
Pneu PZ	Dunlop	245/45 R 18	Zimní	7
Disky první sady pneumatik	Hliník			

Pneu rez.

Nezjištěno

POZNÁMKA - 1. PROHLÍDKA

Vozidlo prohlíženo v garáži, omezená možnost prohlídky



**Auto
Aukce**



SEZNAM POŠKOZENÍ

P.č.	Poškozený díl	Druh poškození	Poškození akceptovatelné/neakceptovatelné
Exteriér (vnější prostor)			
1	Celní sklo	Poškození od odletujícího kamení	Ano
2	Přední nárazník Poznámka: + škrábance	Deformace	Ne
3	Disk LP kola	Škrábance	Ano
4	Kryt L zpětného zrcátka	Škrábance	Ano
5	Dveře přední levé	Škrábance	Ne
6	Dveře zadní levé Poznámka: + škrábance	Jamka	Ano
7	Bočnice zadní levá Poznámka: 2x + škrábance	Jamka	Ano
8	Disk LZ kola	Škrábance	Ano
9	Zadní nárazník Poznámka: + škrábance	Deformace	Ne
10	Víko zavazadlového prostoru	Škrábance	Ano
11	Bočnice zadní pravá Poznámka: V jamce 2x	Škrábance	Ne
12	Disk PZ kola	Škrábance	Ano
13	Dveře zadní pravé	Škrábance	Ano
14	C sloupek pravý Poznámka: 2x	Jamka	Ano
15	Dveře přední pravé	Škrábance	Ano
16	Disk PP kola	Škrábance	Ano
17	Kryt P prahu Poznámka: + škrábance	Deformace	Ne
18	Stírací lišta PP dveří vnější	Škrábance	Ano
Interiér (vnitřní prostor)			
19	Potah sedáku sedadla řidiče	Opotřebení	Ano
20	Potah opěradla sedadla řidiče	Opotřebení	Ano
21	Volant	Opotřebení	Ano
22	Přídavný koberec LP	Opotřebení	Ano
23	Kryt zadního čela	Škrábance	Ano
24	Hluková izolace víka motoru	Deformace	Ano
Ostatní			
25	Přední část vozidla	Poškození od odletujícího kamení	Ano
26	Interiér	Znečištěno	Ne
27	Klíč od vozidla Poznámka: ? K vozu dodán multifunkční ovladač, DO , samostatná planžeta	Chybí	Ne
28	Celková plocha karoserie Poznámka: Smůla na vozidle	Škrábance	Ne



**Auto
Aukce**



Pohled zepředu



Pohled zepředu zleva



**Auto
Aukce**



Pohled zezadu



Pohled zezadu zprava



Pohled zepředu zprava



Pohled zezadu zleva



Interiér



Interiér z pravé strany



Interiér z levé strany



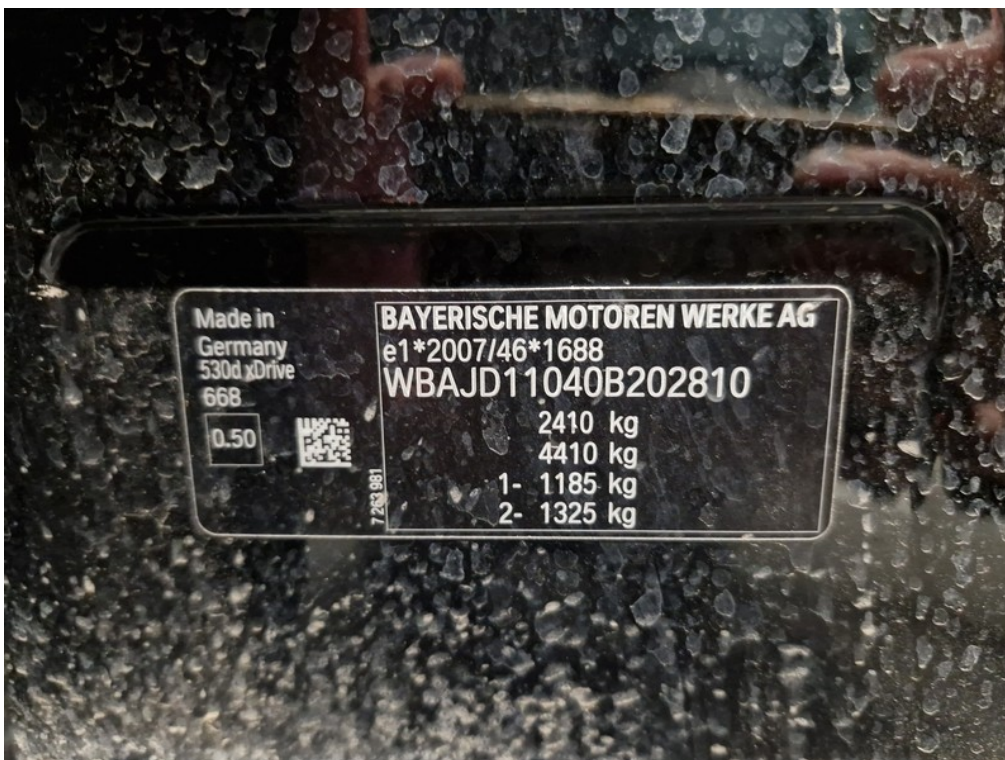
Středový panel



**Auto
Aukce**



Motor



VIN / výrobní štítek



**Auto
Aukce**



Zavazadlový prostor



Sada klíčů



Servisní knížka



ORV č.I. str.1



ORV č.I. str.2



Přístrojový štít



Stav km



Přední náprava



Zadní náprava

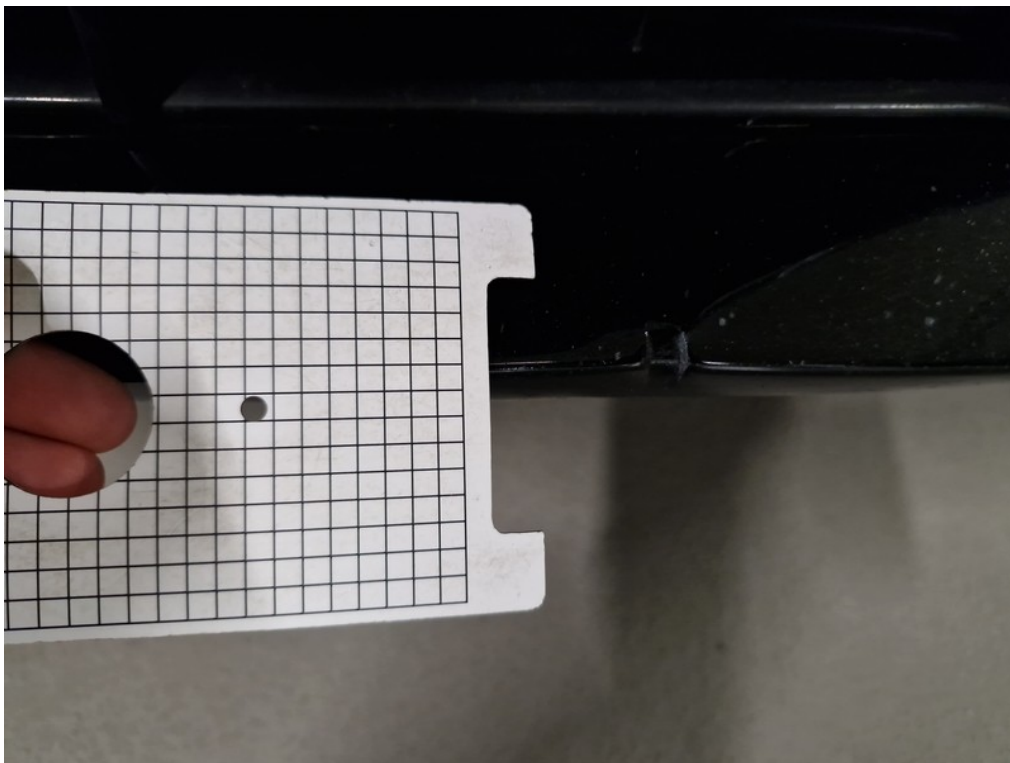


Technická kontrola





Viz popis k poškození č. 2



Viz popis k poškození č. 2



Viz popis k poškození č. 3





Viz popis k poškození č. 5





**Auto
Aukce**



Viz popis k poškození č. 6





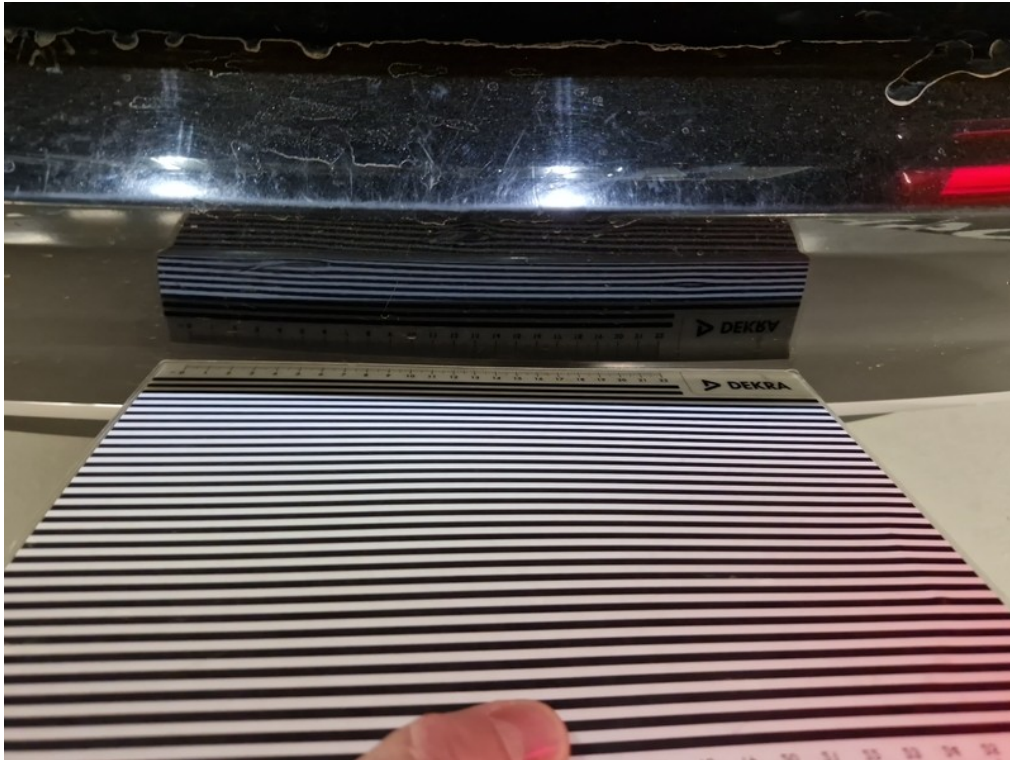
Viz popis k poškození č. 7





Viz popis k poškození č. 8





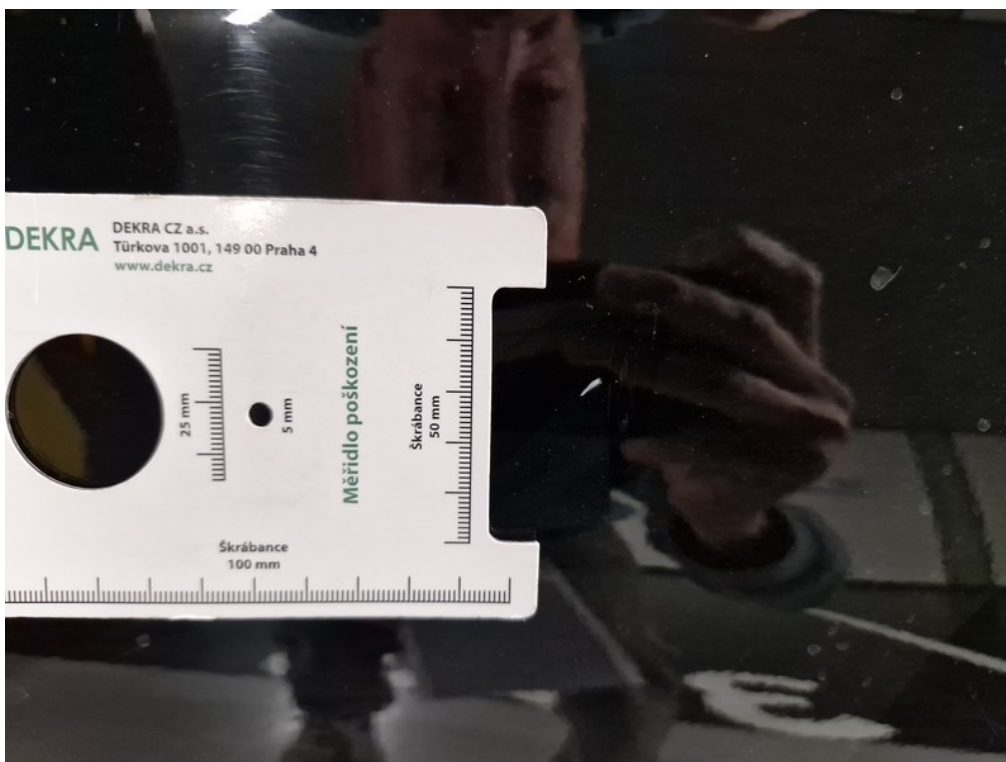
Viz popis k poškození č. 9



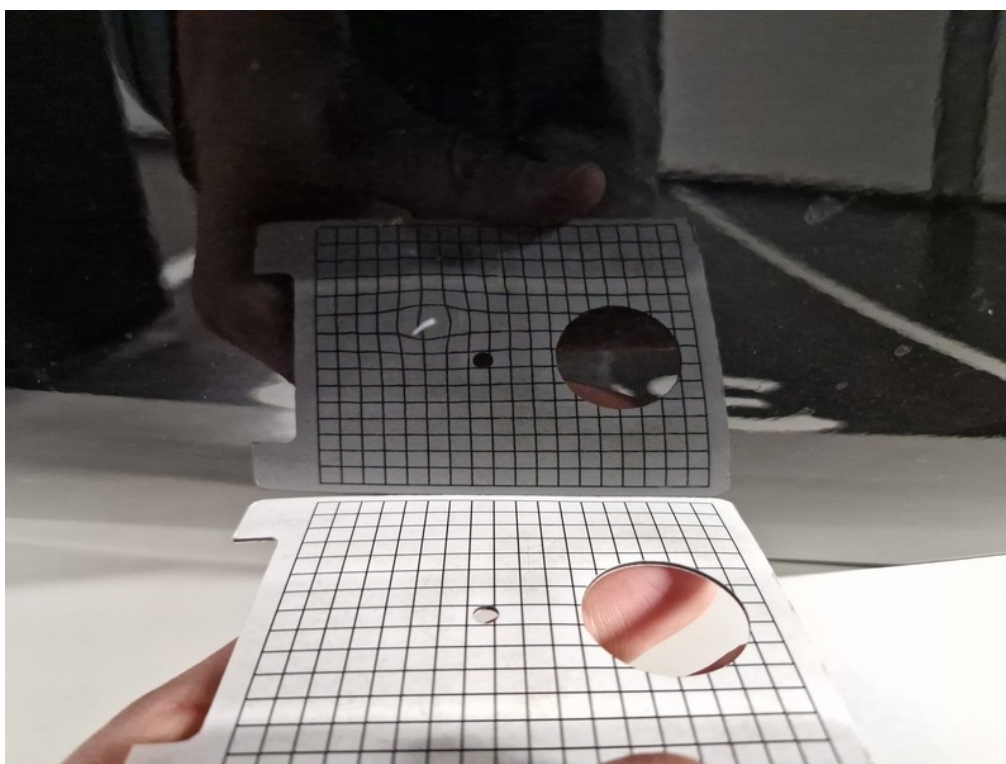


Viz popis k poškození č. 10





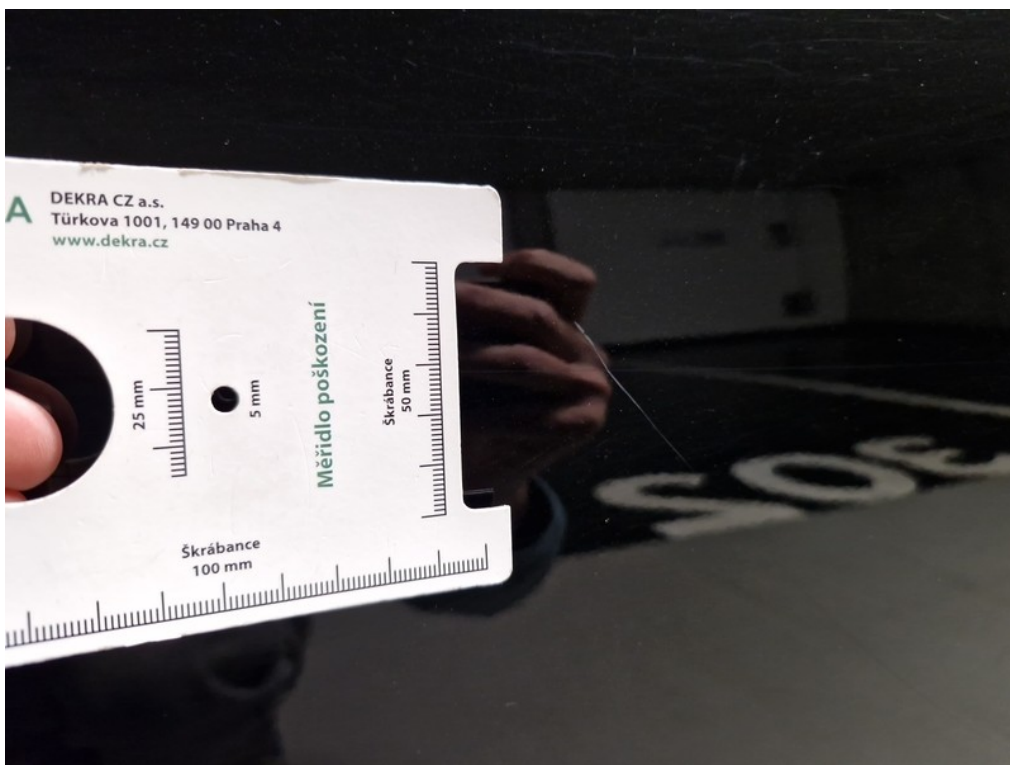
Viz popis k poškození č. 11



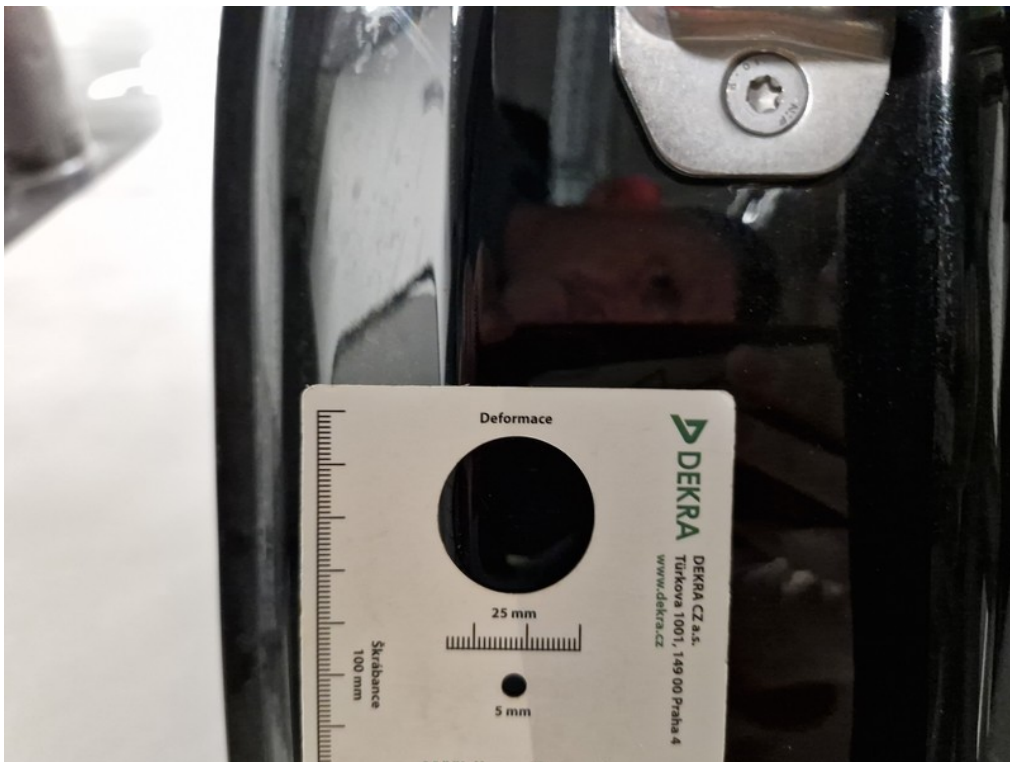
Viz popis k poškození č. 11



Viz popis k poškození č. 12



Viz popis k poškození č. 13



Viz popis k poškození č. 14



Viz popis k poškození č. 14





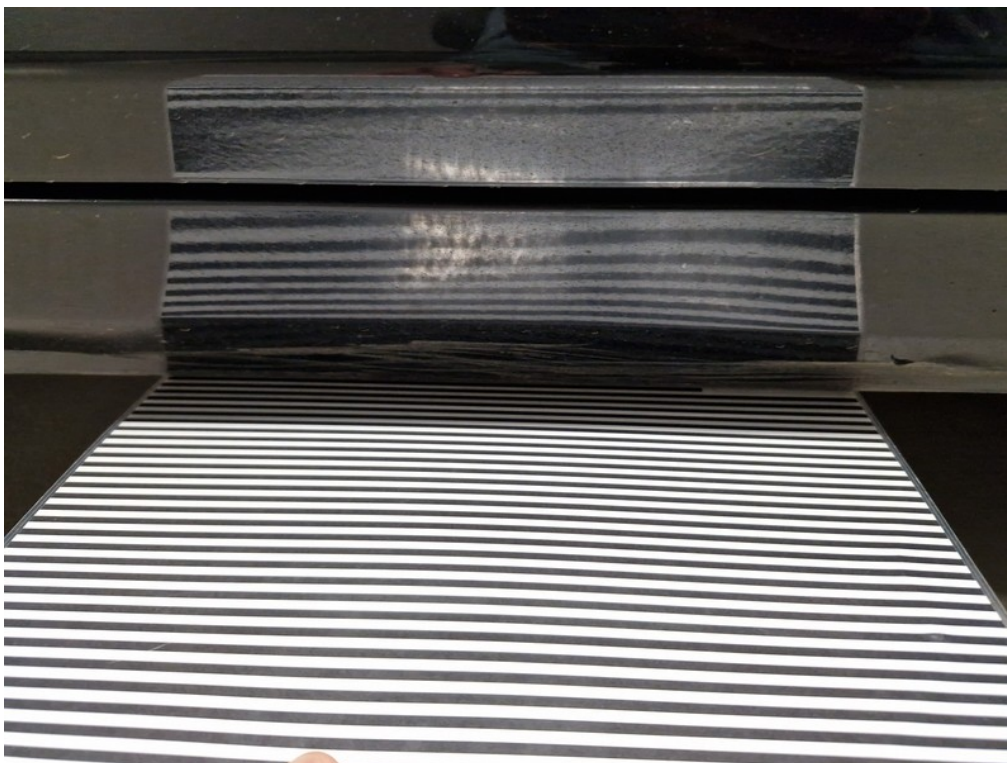
Viz popis k poškození č. 15





Viz popis k poškození č. 16





Viz popis k poškození č. 17





Viz popis k poškození č. 19





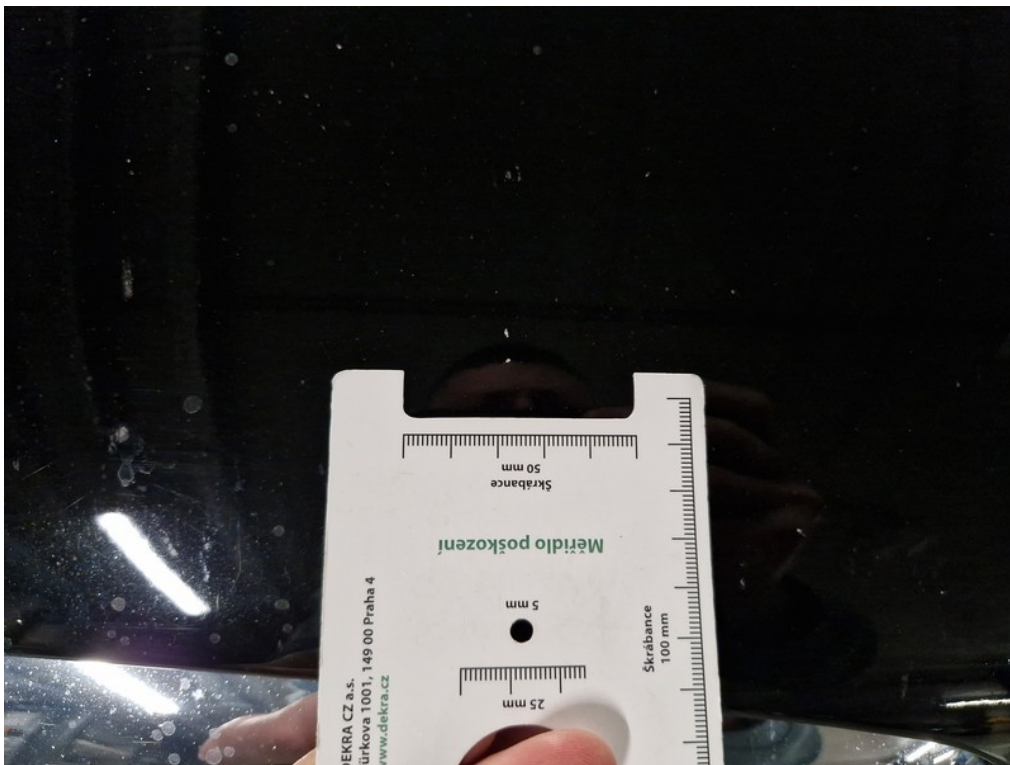


Viz popis k poškození č. 23



24 **Hluková izolace víka motoru - Deformace - Akceptovatelné**

Umístění:	Interiér (vnitřní prostor)
Způsob opravy:	Vyměnit
Náklady na opravu:	4 555,00
Neakceptovatelné po slevě:	0,00



Viz popis k poškození č. 25



**Auto
Aukce**



Viz popis k poškození č. 26





Viz popis k poškození č. 28



Viz popis k poškození č. 28